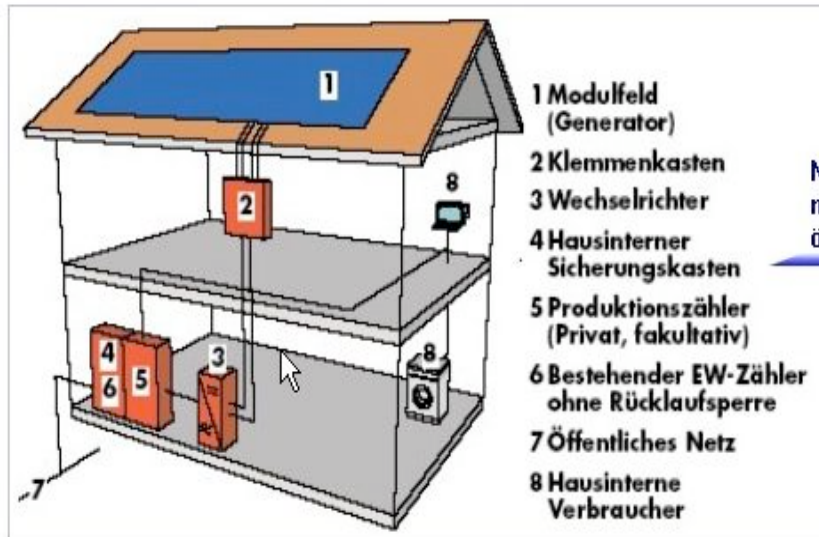


100 Solardächer im Weinland – jetzt! Photovoltaik - Anlagen

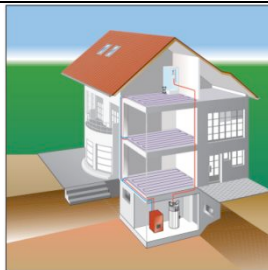
Strom selber produzieren



**Netzgekoppelte Anlage
mit Einspeisung ins
öffentliche Stromnetz**

Quelle: Solar Power Box

Situation für ein gut isoliertes älteres Einfamilienhaus

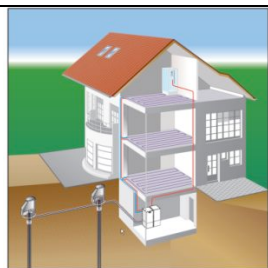


Ölheizung

Durchschnittlicher Strombedarf pro Jahr 4 Pers.: ca. 4'000 kWh

Die Gesamtstrommenge kann produziert werden mit einer PV-Anlage mit ca. 35m² Fläche

Kosten ca. Fr. 30'000.-



Erdsonde-Wärmepumpe

Durchschnittlicher Strombedarf pro Jahr 4 Pers.: ca. 4'000 kWh

Strombedarf Wärmepumpe Erdsonde

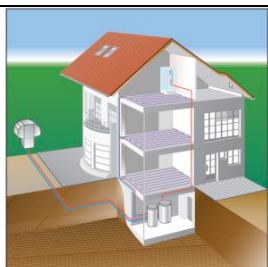
ca. 6'000 kWh

Gesamtstrommenge

ca. 10'000 kWh

Die Gesamtstrommenge kann produziert werden mit einer PV-Anlage mit PV-Anlage mit ca. 95m² Fläche

Kosten ca. Fr. 75'000.-



Luft/Wasser-Wärmepumpe

Durchschnittlicher Strombedarf pro Jahr 4 Pers.: ca. 4'000 kWh

Strombedarf Wärmepumpe Luft/Wasser

ca. 8'000 kWh

Gesamtstrommenge

ca. 12'000 kWh

Die Gesamtstrommenge kann produziert werden mit einer PV-Anlage mit PV-Anlage mit ca. 115m² Fläche

Kosten ca. Fr. 90'000.-